

EVENT & FOOD CONTAINER



SPEZIFIKATIONEN & PLAN

this **IS** *US* 

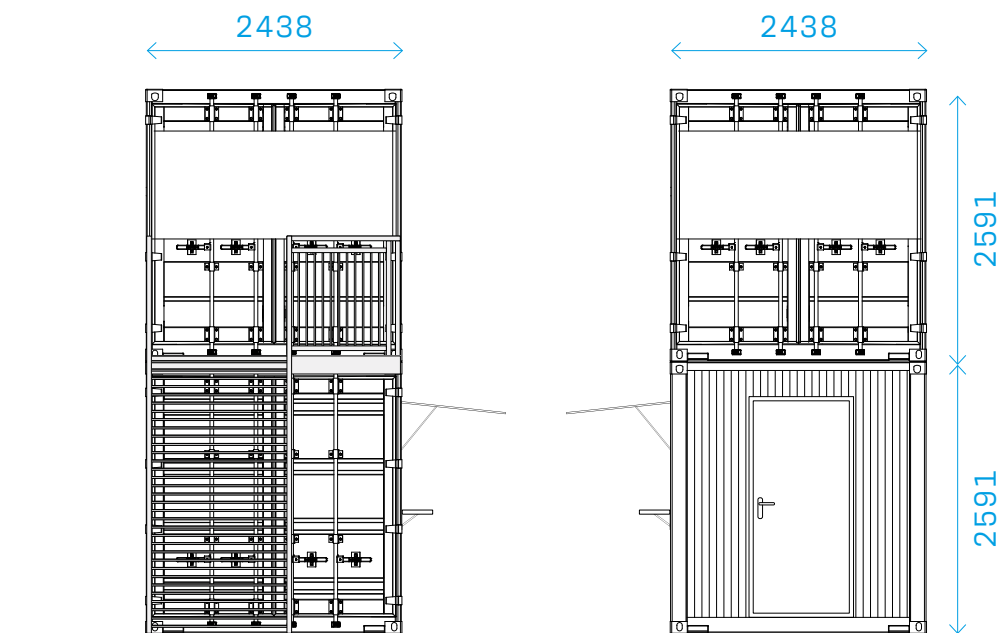
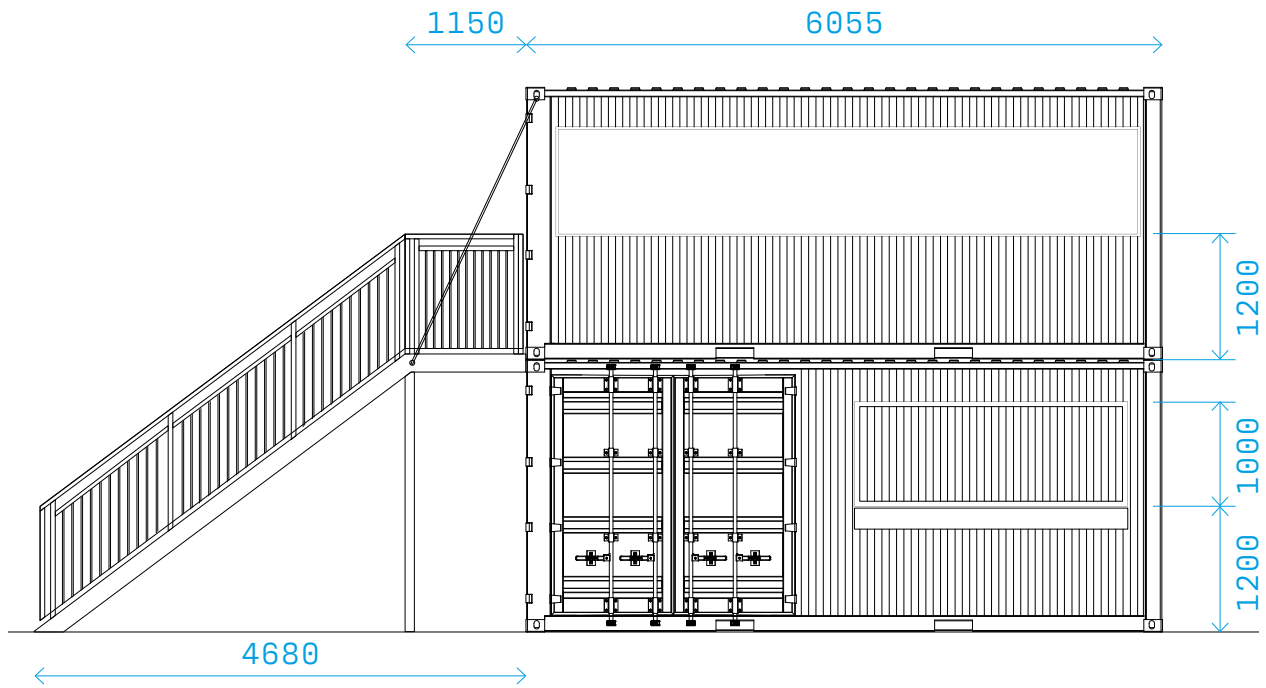
Agentur für Lösungen und
den freien Raum

EVENT & FOOD CONTAINER

Unser mobiler Event- & Food-Container bietet eine schnelle Lösung im coolen Style für Veranstaltungen, Pop-ups und Zwischennutzungen.



PLAN



Seite Treppe

Seite Küche

SPEZIFIKATIONEN

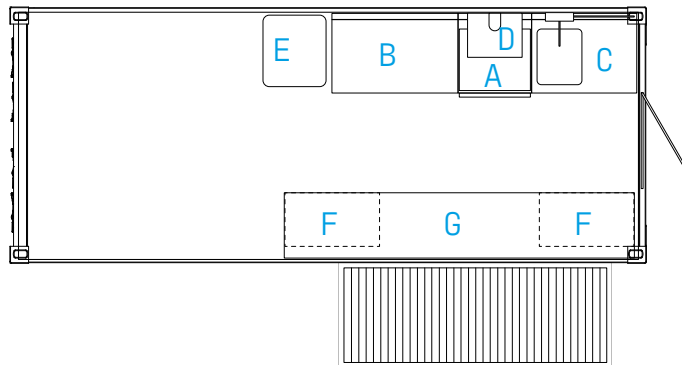
20ft See-Container Event- & Food-Container

Aussenmasse: 6'058 × 2'438 × 2'591 mm
Rauminnenhöhe: 5'898 × 2'352 × 2'385 mm
Eigengewicht: 2'150 kg
Nutzlast: 28'330 kg entfällt bzgl. Umbau
Gesamtgewicht: 30'480 kg entfällt bzgl. Umbau
Lackierung: RAL 7037

1 Stahltreppe: für Rooftop-Container, 2-teilig, montierbar,
Masse siehe Plan

Gastro-Küche: (A) Elektrogrill-Herd
B 700 × H 840 × T 700 mm
(B) Arbeitsfläche mit Schubladen und Stauraum
B 1'200 × H 840 × T 700 mm
(C) Spültisch (Durchlauferhitzer Elektro)
Wasserzulauf und Ablauf vorhanden
B 1'000 × H 840 × T 700 mm
(D) Ablüftung
(E) 1 grosser Kühlschrank
B 600 × H 1'750 × T 680 mm
(F) 2 Unterbau-Kühlschränke (Schiebetüren)
B 900 × H 900 × T 510 mm
(G) Theke zur Ausgabe
Brandschutzdecke

Grundriss:



Mobiliar: 14 Barhocker Metall
3 Fässer Metall

SPEZIFIKATIONEN

Strom: für Event- und Food-Container
3 x CEE-Steckdose 16A 400V 5p 6h IP 44
Leitungseinführung/Anschlussmöglichkeit CEE-Stecker
16A 400V 5p 6h IP 44 mit 1,5m Leitung H07RN-F 5G2,5

Schutzart: IP44

Mietoptionen: Wochen-/Monats- und Jahresweise möglich

link: [AGB](#)

KONTAKT

eat@kitchenrebels.ch